



# BROCHURE TECHNIQUE DEPARTEMENTALE

# GAM

**SAISON 2011/2012**

## **SOMMAIRE :**

- La commission technique.	P. 2
- Formation des juges.	P. 3 - 4
- Formation des cadres.	P. 5
- Cours de perfectionnement sportif (CPS).	P. 6 - 12
- Compétition : Dates et lieux.	P. 13
- Tableau sur les différents niveaux de pratiques	P. 14
- Tableau synoptique : Equipes, Individuels.	P. 15 - 16
- Calendrier des compétitions.	P. 17
- Fiches d'inscriptions : juges, cadres et compétition.	P. 18 - 21
- Les parcours.	P. 22 - 23

# COMMISSION TECHNIQUE GAM

**Président technique :** BARBAUD David Tel: 01-69-44-29-68  
@: [d.barbaud@lpampere.fr](mailto:d.barbaud@lpampere.fr)

**Délégué administratif :** LOISEAUX Didier Tel: 06-89-28-26-66  
@: [bd.loiseaux@wanadoo.fr](mailto:bd.loiseaux@wanadoo.fr)

**Responsable juge :** ZEGANADIN Didier Tel: 06-10-67-43-43  
@: [didier.zeganadin@obspm.fr](mailto:didier.zeganadin@obspm.fr)

**Autres membres :**

ROSEAPPOLINE Marc Tel: 06-82-83-84-16  
@: [cetmroseappoline@free.fr](mailto:cetmroseappoline@free.fr)

DE VINCENZIS Sébastien Tel: 06-14-16-56-18  
@: [sebdevincenzis@yahoo.fr](mailto:sebdevincenzis@yahoo.fr)

LOUCHART Cédric Tel: 06-50-63-16-35  
@: [cedriclouchart@hotmail.fr](mailto:cedriclouchart@hotmail.fr)

MARTROU Germain Tel: 06-81-41-05-47  
@: [gmartrou@gmail.com](mailto:gmartrou@gmail.com)

**A.T.D :** MILANI Laurent Tel: 06-09-09-19-98  
(Assistant Technique Départemental) @: [cdge.atdgam@free.fr](mailto:cdge.atdgam@free.fr)  
(Responsable compétitions, responsable formations, responsable CPS)

**Cette brochure contient uniquement des informations sur les actions départementales.**

**Elle convient d'être complétée par :**

CRIFO, Plan d'action 20011/2012 GAM  
CRIFO, Brochure des formations du CIFF 2011/2012  
CRIFO, Brochure IDF GAM 2011/2012 (Energym, Libre IDF, Poussins, Parcours)  
FFG Règlement technique (Brochure générale 2011/2012)  
FFG Règlement technique (Gymnastique artistique masculine et féminine 2011/2012)  
FFG Programme Technique national (Imposés 2011/2012, Grille d'éléments A, B, C, D)  
Code de pointage FIG (Nouvelle édition)

**Contacts utiles**

Président technique départemental	Président technique régional	Assistant Technique départemental	CDGE- Présidente
David BARBAUD Tel : 01-69-44-29-68	Taleb HAMAMMI Tel : 06-63-07-86-01	Laurent MILANI Tel : 06-09-09-19-98	Mariette CAPELLE Tel : 06-20-49-20-08

# FORMATION JUGES NIVEAU 1

**FORMATEUR :** ?

**PUBLIC :** 15 ans dans l'année (1997 et avant)

**INSCRIPTION :** Avant le 30 septembre 2011 au Comité Départemental de Gymnastique (CDGE)  
CAPELLE Mariette : 21 rue G. Bigourdan  
91320 WISSOUS

**TARIFS:** 45 Euros (Chèque à l'ordre du CDGE)

## LIEUX des Cours :

Les cours seront effectués au Comité départemental de gymnastique de l'Essonne  
Maison Départementale des Comités Sportifs de l'Essonne  
Boulevard Charles de Gaulle  
91540 MENNECY  
Téléphone : 01 69 23 44 25

## DATES des Cours :

Samedi 05 novembre 2011 de 15h30 à 18h30  
Samedi 19 novembre 2011 de 15h30 à 18h30  
Samedi 03 décembre 2011 de 15h30 à 18h30  
Samedi 10 décembre 2011 de 15h30 à 18h30

## EXAMEN REGIONAL :

**Journée facultative de révision :** Dimanche 11 décembre 2011

**Examen :** Dimanche 15 janvier 2012

**Lieu :** Voir Brochure des formations du CIFF (à télécharger sur le site du CRIFO)

Les candidats devront se présenter avec la licence en cours de validité pour la saison.

**ATTENTION ! LA FORMATION EST OBLIGATOIRE POUR PASSER L'EXAMEN**

FORMATION NIVEAU 2,3 et 4 (voir brochure des formations du CIFF)

## RECYCLAGE

Une réunion d'information annuelle (recyclage) est proposée à tous les juges désirant se mettre à jour sur la saison 2011/2012.

Nous vous rappelons qu'elle s'adresse également aux juges qui n'ont pas officié depuis plusieurs saisons et qui souhaitent s'engager de nouveau.

**Date :** Dimanche 11 décembre 2011

Pour plus d'information voir la brochure des formations du CIFF

# Comité départemental de gymnastique de l'essonne

## MISE A JOUR DES JUGES 2011/2012

Afin d'obtenir une meilleure coordination et une meilleure diffusion des informations de la commission juge, nous vous prions de bien vouloir remplir le tableau suivant avec les coordonnées de tous les juges de votre club. Merci de votre participation.

**Titre de l'association :**

**Ville :**

**Correspondant- nom :**

**prénom :**

**Adresse :**

**C.P :**

**Ville :**

**tél :**

**fax :**

**@ :**

<i>Noms et prénoms des juges</i>	<i>Adresse complète</i>	<i>téléphone</i>	<i>Niveau de juge</i>

**Feuille à renvoyer au CDGE :** Mariette CAPELLE 21, rue G. Bigourdan 91320 WISSOUS @ : [mariette.capelle@sfr.fr](mailto:mariette.capelle@sfr.fr)

**Responsable juge :** ZEGANADIN Didier Tel: 06-10-67-43-43 @ : [zepekenioh@hotmail.fr](mailto:zepekenioh@hotmail.fr)

**Assistant Technique Départemental :** MILANI Laurent tel : 06-09-09-19-98 @ : [cdge.atdgam@free.fr](mailto:cdge.atdgam@free.fr)

# FORMATION CADRES

Animateur des activités gymniques acrobatiques

## AGA

Formation en une seule année, (deux diplômes en un), 1<sup>er</sup> trimestre sur le département (Animateur) sans obligation de suivre la formation de juge Niv 1 et le 2<sup>ème</sup> ou 3<sup>ème</sup> trimestre sur la région (Initiateur), inscription à 16 ans, volume horaire : 28h le 1<sup>er</sup> trimestre et 35h le 2<sup>ème</sup> ou 3<sup>ème</sup> trimestre.

**Inscription** : les candidats s'inscrivent directement auprès de leur comité régional (CRIFO)  
(Tous les renseignements sur la Brochure des formations d'île de France)  
(Téléchargeable sur le site du CRIFO : <http://www.crifo-ffgym.com> )

---

**Déroulement de la formation départementale** (Animateur des AGA) 1<sup>er</sup> trimestre

### **Stage spécifique** :

- Ø Du lundi 24 au mercredi 26 octobre 2011 de 9h30 à 12h et 13h30 à 16h30  
(**Les repas** du midi sont **prévus** et pris en charge par le département pour ces trois jours)
- Ø Le dimanche 06 novembre 2011 de 9h30 à 12h et 13h30 à 16h30
- Ø Le dimanche 13 novembre 2011 de 9h30 à 12h et 13h30 à 16h30  
(**Les repas** du midi ne sont **pas prévus** sur ces deux dimanches)

**Lieu** : Centre Omnisports du Cucheron, 25 rue G. BIGOURDAN, 91320 WISSOUS (01 69 20 42 43)

### **Stage pédagogique** :

Stage à effectuer au sein de son club (encadrement d'une séance par semaine, si possible d'initiation, aidé par le tuteur)

**Prévoir une tenue de sport et de quoi écrire pendant les cours.**

Les livrets de formation seront remis lors de la 1<sup>ère</sup> journée, le cadre en formation doit toujours être en possession de son livret. Il doit faire valider ses actions au fur et à mesure des formations (jugements, stages, compétitions, encadrements, etc....) par les responsables du club, les tuteurs, ou les responsables de formations, suivant les parties à remplir.

# COURS DE P ERFECTIONNEMENT S PORTIF

**C.P.S 91**



**GAM**

**SAISON 20011/2012**

## **SOMMAIRE :**

- Fonctionnement des CPS	P.6
- Information sur les tests CPS	P.7
- Fiche de notation test	P.8
- Fiche de renseignement du gymnaste	P.9
- Fiche de candidature CPS	P.10-11

# FONCTIONNEMENT des CPS

**Les CPS sont ouverts aux catégories poussins, benjamin, minimes, cadets et juniors**

## But des CPS :

- Créer une dynamique départementale
- Elever le niveau général des gymnastes.
- Détecter les meilleurs gymnastes.
- Constituer une équipe départementale pour participer à la coupe formation.

## Sélection :

- Test de sélection pour les poussins et benjamins 1<sup>ère</sup> année (voir fiche Page 8 et 9)
- Sélection sur fiche de candidature pour les benjamins 2<sup>ème</sup> année, minimes, cadets et juniors (P.11)  
Envoyer fiche de candidature + 1 fiche de renseignement (P.10) remplie et signée par les gymnastes.  
Aucune candidature ne sera prise en compte sans la fiche de renseignement.
- **Prix : 20 euros** par an et par gymnaste sélectionné. (frais de participation)

## Organisation :

- 6 regroupements de 3h00 le dimanche matin.
- 1 stage départemental de 5 jours du 27 février au 02 mars 2012.
- 1 stage départemental de 3 jours du 23 au 25 avril 2012.

### Ø Dates et lieux :

- Dimanche 06 novembre 2011 de 9h30 à 12h30 lieu : Epinay
- Dimanche 13 novembre 2011 de 9h30 à 12h30 lieu : Wissous
- Dimanche 27 novembre 2011 de 9h30 à 12h30 lieu : Epinay
- Dimanche 11 décembre 2011 de 9h30 à 12h30 lieu : Wissous
- Dimanche 08 janvier 2012 de 9h30 à 12h30 lieu : Epinay
- Dimanche 15 janvier 2012 de 9h30 à 12h30 lieu : Wissous

(Epinay : Cosec des saussaies, rue de Boisselet, 91860 Epinay sous Sénart, Tel : 01 69 43 85 34)

(Wissous : Centre Omnisports du Cucheron, rue Guillaume Bigourdan 91320 Wissous, Tel 01 69 20 42 43)

## Stages départementaux :

18 gymnastes seront sélectionnés (benjamins 2<sup>ème</sup> année, minimes, cadets, juniors)

Ø 1<sup>er</sup> Stage : du 27 février au 02 mars 2012 (5 jours)

12 gymnastes seront sélectionnés pour constituer l'équipe départementale (poussins, benjamins 1<sup>ère</sup> année)

Ø 2<sup>ème</sup> Stage : du 23 au 25 avril 2012 (3jours)

## Compétition « Coupe formation » : Samedi 12 mai 2012

8 gymnastes (Années d'âges 2005, 2004, 2003, 2002) seront sélectionnés, pour constituer l'équipe départementale et participer à la compétition **Coupe FORMATION**.

**Programme** : Grille d'éléments A, B, C, D.

## Secteur « Elite » :

- **Objectif** : Préparer les gymnastes les plus motivés et les plus compétents à une future entrée en centre
- **Fonctionnement du secteur Elite** : en plus de la filière traditionnelle des regroupements CPS, les gymnastes les plus méritant pourront participer à des regroupements supplémentaires, sur les vacances scolaires de la toussaint, Noël, février, printemps et différents week end. L'objectif de ces regroupements est de détecter les gymnastes pouvant participer aux regroupements du pôle espoir et à une future entrée en centre.

# TESTS CPS

**PARTICIPATION** : Ouvert à tous les gymnastes, poussins et benjamins 1<sup>ère</sup> année (tests gratuits)

Remplir fiche de candidature (fiche page 12) et l'envoyer au responsable **avant le 01 octobre 2011**

(ATD – Responsable CPS : MILANI Laurent 16 rue voltaire 91160 Longjumeau)

**Tests** : les gymnastes feront les tests sur les grilles d'évaluations des capacités physiques spécifiques (p.9)

## **Déroulement des tests :**

**Se présenter avec une fiche de Notation test (P.9)+ 1 fiche de renseignement remplie par gymnaste.**

Le gymnaste se présente avec sa fiche de notation à chaque atelier, il tourne sur les différents ateliers dans l'ordre de la fiche, à la fin du parcours il remet sa fiche au responsable.

Suite aux résultats des tests, un classement déterminera les gymnastes sélectionnés.

Les résultats seront directement envoyés dans les clubs.

**Pour un bon déroulement des tests, aucun public ne pourra rester dans la salle durant les tests.**

**DATE des Tests CPS : Dimanche 09 octobre 2011 de 9h30 à 12h00**

**LIEU** : Centre Omnisports du Cucheron (tel : 01.69.20.42.43)

25 rue Guillaume BIGOURDAN

91320 WISSOUS

**Tous les entraîneurs et cadres intéressés par les regroupements sont les bienvenus.**

# TESTS D'EVALUATION DES CAPACITES PHYSIQUES SPECIFIQUES - GAM

## ANNEE (2002-03-04-05)

NOM: \_\_\_\_\_ PRENOM: \_\_\_\_\_ CLUB: \_\_\_\_\_ DATE NAISSANCE: \_\_\_\_\_

	PUISSANCE MUSCULAIRE			ENDURANCE MUSCULAIRE						AMPLITUDE MUSCULAIRE						bareme
	COURSE 20 M	saut en longueur pieds joints	grimper corde 4m avec jbs	TRACTION FIXE	A.T.R sol marché	pompes parallèles	A.T.R en force pieds sur plinthe 20cm	équerre parallèles	fermeture espalier jbs fléchies	souplesse épaules	pont jambes tendues	fermeture debout	écart facial	écart antero droit	écart antero gauche	
barème	secondes	CM	secondes	nombres	secondes	nombres	nombres	secondes	nombres	note/5	note/5	note/5	note/5	note/5	note/5	barème
10	4	180	10	10	15	10	8	20	15	5	5	5	5	5	5	10
9.5	4,1	175	10,5		14			19	14							9.5
9	4,2	170	11	9	13	9	7	18	13							9
8.5	4,3	165	11,5		12			17	12							8.5
8	4,4	160	12	8	11	8	6	16	11	4	4	4	4	4	4	8
7.5	4,5	155	12,5		10			15	10							7.5
7	4,6	150	13	7	9	7	5	14	9							7
6.5	4,7	145	13,5		8			13	8							6.5
6	4,8	140	14	6	7	6	4	12	7	3	3	3	3	3	3	6
5.5	4,9	135	14,5		6			11	6							5.5
5	5	130	15	5	5	5	3	10	5							5
4.5	5,1	125	15,5	4	4	4		9	4	2	2	2	2	2	2	4.5
4	5,2	120	16	3	3	3	2	8	3							4
3.5	5,3	115	16,5	2	2	2		7	2							3.5
3	5,4	110	17	1	1	1	1	6	1	1	1	1	1	1	1	3
notes >																< notes
															<b>TOTAL</b>	

# FEUILLE DE RENSEIGNEMENT GYMNASTE CPS-PO GAM 2011/2012

Feuille à retourner à l'ATD (MILANI Laurent 16 rue voltaire 91160 Longjumeau)

## CLUB

Titre de l'association : .....

Adresse : .....

C.P. : ..... Ville : ..... Tél : ..... Fax : .....

Correspondant – Nom : ..... Prénom : .....

Adresse : .....

C.P. : ..... Ville : ..... Tél : ..... Fax : .....

@ : .....

## GYMNASTE

NOM : ..... PRENOM : ..... date de naissance : .....

Adresse : .....

C.P. : ..... Ville : .....

N° de S.S : .....

N° de licence : .....

Lieux des centres CPS : .....

## RESPONSABLE LEGAL

NOM : ..... PRENOM : .....

Adresse : .....

C.P. : ..... Ville : .....

N° Téléphone : Père : ..... Travail : ..... Portable : .....

@ : .....

Mère : ..... Travail : ..... Portable : .....

@ : .....

Personne à contacter si nécessité : .....

En cas d'accident, j'autorise le représentant du CPS à prendre toutes les dispositions d'urgences et conduire mon enfant vers l'hôpital le plus proche.

Fait à ..... Le, .....

**Signature**

# FICHE DE CANDIDATURE CPS (benjamins 2, minimes, cadets, juniors)

Titre de l'association : \_\_\_\_\_  
 Ville : \_\_\_\_\_  
 Correspondant – Nom : \_\_\_\_\_  
 Adresse : \_\_\_\_\_  
 C.P. : \_\_\_\_\_ Ville : \_\_\_\_\_  
 Tél : \_\_\_\_\_ @ : \_\_\_\_\_

**CODE INFORMATIQUE**

2	3	0	9	1					
---	---	---	---	---	--	--	--	--	--

Nom	Prénom	Année naissance	N° de licence	Programme travaillé (imposé ou Libre)	Résultats en 2011 (Titre de la compétition + classement)

La feuille de Candidature + 1 fiche de renseignement par gymnaste est à envoyer **avant le 01 octobre 2011** à

**Adresse :** ATD. MILANI Laurent 16 rue voltaire 91160 Longjumeau (06 09 09 19 98)

**Date :**

**Signature et cachet du club**



# COMPETITION DATES ET LIEUX

## COMPETITION ORGANISEE PAR LE DEPARTEMENT

DIVISION CRITERIUM DIVISION INTER-REGIONALE	04-05 février 2012 LIEU : ? Engagement avant le 06/01/2012
INDIVIDUELS	28-29 janvier 2012 LIEU : ? Engagement avant le 30/12/2011
CIRCUITS EDUCATIFS	05-06 mai 2012 LIEU : Massy Engagement avant le 23/03/2012
PARCOURS N°1	20 mars 2012 LIEU : dans les Clubs
PARCOURS N°2	07-08 avril 2012 LIEU : ? Engagement avant le 08/03/2012

## Tarifs Engagements Compétitions :

### « Important »

**Les droits d'engagements à l'ordre du CDGE sont à payer sur place avant la compétition**

Equipe :	24 euros	chèque à l'ordre du CDGE
Individuel :	9 euros	chèque à l'ordre du CDGE
Individuels Parcours 2 :	3 euros	chèque à l'ordre du CDGE
Circuits Educatifs :	20 euros	chèque à l'ordre du CDGE

- Les engagements en retard ou non signés par le président de club ne seront pas pris en compte.
- Les engagements doivent être envoyés à :  
( ATD) - MILANI Laurent : 16 rue voltaire 91160 Longjumeau

# LA GYMNASTIQUE ARTISTIQUE MASCULINE

Une discipline pour tous les niveaux de pratique, seul ou à plusieurs...

AGE	Niveau de pratique	Programme	Caractéristiques	Déroulement	Période
<b>7 à 9 ans</b> POUSSINS	<b>Débutant</b> une séance par semaine	<b>Parcours régionaux 1, 2 et 3</b>	Parcours gymniques de 15 ateliers. Critères d'évaluation technique simples. Evolution du Parcours 1 au Parcours 3	individuel, ou en groupe	P1 : mars P2 : avril P3 : mai
	<b>Débutant à initié</b> une à deux séances par semaine	<b>Circuits éducatifs Poussins Coupe poussins</b>	Imposés niveau 1 et 2 Sol, saut, barres //, fixe.	individuel ou par équipes de 4 à 6 gymnastes	février mai juin
<b>10 à 11 ans</b> BENJAMINS	<b>Débutant</b> une séance par semaine	<b>ENERGYM Découverte</b>	Mouvements imposés FFG A et B Sol, saut, barres //, fixe	individuel	21/22 janvier 31 mars 10 juin
<b>10 à 13 ans</b> BENJ / MIN	<b>Débutant à initié</b> une à deux séances par semaine	<b>ENERGYM Critérium</b>	Mouvements imposés FFG A, B et C. Six agrès.	individuel ou en groupe	
<b>14 ans et plus</b> CAD/JUN/SEN	<b>Débutant à initié</b> une à deux séances par semaine	<b>ENERGYM Libre</b>	Programme libre avec grilles d'éléments simples. 6 agrès		
<b>7 à 9 ans</b> POUSSINS	<b>Initié</b> deux à trois séances par semaine	<b>Coupe Formation</b>	Programme de formation pour l'accessibilité à la filière « Haut Niveau ». Grilles d'éléments (4 niveaux, selon année d'âge)	individuel	12 mai
<b>10 ans et plus</b> Toutes CATEGORIES	<b>Initié</b> deux séances par semaine	<b>DIVISION INTER REGIONALE (DIR)</b>	Imposés FFG A à C. 6 agrès	Equipes de 3 à 5 gymnastes	Janvier à juin Voir le calendrier des compétitions 2011
<b>10 à 15 ans</b> BENJAMINS MINIMES CADETS	<b>Entraîné</b> deux à quatre séances par semaine	<b>DIVISION CRITERIUM</b>	Imposés FFG A à G. 6 agrès	Individuel ou équipes de 3 à 5 gymnastes	
<b>14 ans et plus</b> CADETS JUNIORS SENIORS	<b>Initié à Entraîné</b> deux à trois séances par semaine	<b>Libre Ile de France</b>	Programme libre, 8 éléments code FIG et grille FFG. 6 agrès	Individuel ou équipes de 3 à 5 gyms	
	<b>Entraîné à Expert</b> trois entraînements ou plus par semaine	<b>Challenge Ile de France</b>	Programme code FIG	Individuel ou équipes de 4 à 6 gyms	
	<b>Expert</b> quatre entraînements ou plus par semaine	<b>DIVISION NATIONALE NATIONAL B</b>			

**Pour se procurer les différents programmes et règlements :**

PROGRAMME	DOCUMENT	FOURNISSEUR
Parcours 1/2/3 Imposés poussins 1 et 2 Programme Libre IDF Programme ENERGYM	Brochure IDF GAM	A télécharger sur <a href="http://www.crifo-ffgym.com">www.crifo-ffgym.com</a>
Imposés FFG, Coupe formation	Programme national – imposés GAM	A acheter sur <a href="http://www.francepromogym.com">www.francepromogym.com</a>
Brochure technique générale FFG Brochure technique GAM	Documentation technique FFG	
Code FIG (dernière version)	Site FIG (rubrique « Règles »)	A télécharger sur <a href="http://www.fig-gymnastics.com">www.fig-gymnastics.com</a>

## TABLEAU SYNOPTIQUE MASCULIN 2011/2012 EQUIPES

Titre de la compétition	Poussins			Benjamins		Minimes		Cadets		Juniors			Seniors		Programmes	Nombre de gyms	Finalité	Sélections			Certificat médical performance
	2005	2004	2003	2002	2001	2000	1999	1998	1997	1996	1995	1994	1	2				D	R	Z	
	7	8	9	10	11	12	13	14	15	16	17	18	93-91	90 et +							
<b>Compétition à finalité Nationale</b>																					
Coupe de France						Minimes / Cadets / Juniors / Séniors							C1 FIG	5,3/3	N					NON	
Divisions Nationales						DN 1 ET DN 2							C1 FIG	6,6/4	N		*	*	NON		
						DN 3 / 4 / 5 / 6 / 7 / 8							C1 FIG	6,5/4	N		*	*	NON		
Divisions critérium						Benjamins/Minimes / Cadets							Imposés A à G (saut: A à F)	5,4/3	N	*	*	*	NON		
						Benjamins / minimes										*	*	*			
						Benjamins										*	*	*			
<b>Compétition à finalité Zone</b>																					
Challenge Ile de France						ELITE							C1 FIG	6,3/2	Z	*		*	NON		
						JEUNESSE							Imposés A à G (saut: A à F)	6,3/2	Z	*		*	NON		
Division Inter Régionale (DIR)						Libre Zone							Libres IDF	5,5/3	Z	*	*				
						Toutes catégories							Imposés A à C (au saut imposé D autorisé pour TC avec note du C)	5,5/3	Z	*	*				
						DIR Benj/Min										*	*				
						DIR Benj										*	*				
Poussins	POUSSINS														Imposés P1 et P2	6,6/4	Z	*	*		
<b>Compétition à finalité Régionale</b>																					
Energym "équipe club"						CADETS / JUNIORS / SENIORS							Libres Energym	6 meilleurs totaux par catégories	R	Engagement à chaque Grand Prix					
						Minimes							Imposés A à C sans options								
						Benjamins															

**Format d'équipe** : 5/4/3 : 5 gymnastes maximum par équipe, 4 gyms passent à l'agrès, les 3 meilleures notes sont retenues pour le total par agrès.

# TABLEAU SYNOPTIQUE MASCULIN 2010/2010 INDIVIDUELS

Titre de la Compétition	Poussins			Benjamins		Minimes		Cadets		Juniors			Seniors		Programmes	Finalité	Sélections			Certificat médical performance
	2005	2004	2003	2002	2001	2000	1999	1998	1997	1996	1995	1994	1	2			D	R	Z	
	7	8	9	10	11	12	13	14	15	16	17	18	93-91	90 et +						

## Compétition à finalité Nationale

Coupes nat et Champ France													SEN 2	CN: FIG C1 + C3 CF: libres: C1 - C2 - C3	N	Liste nationale	Oui			
							JUNIOR			SEN 1					N	Liste nationale	Oui			
									ESPOIR								*	Oui		
					AVENIR 2											*	*	*	Non	
				AVENIR 1												*	*	*	Non	
National B													S2	C1 FIG	N	*	*	*	Non	
											S1		*			*	*			
										J3		*	*			*				
								J1	J2		*	*	*							
							C2			*	*	*								
						C1				*	*	*								
																	*	*		*
Nat.B Option													CADETS / JUNIORS / SENIORS		C1 FIG	N	*	*	*	Non
Critérium											C2				*	*	*	Non		
									C1				*	*	*					
							M2				*	*	*							
					M1				*	*	*									
				B2					*	*	*									
												B1				*	*	*		

## Compétition à finalité Zone

Libre Zone Ile de France													SENIORS	Libre IDF	Z	*	*	*			
							JUNIORS						*			*	*				
Coupe Formation													CADETS								
				2001																	
		2003		2002																	
	2004																				
												SENIORS									
												JUNIORS									
												CADETS									
												SENIORS									
												JUNIORS									
												CADETS									

## Compétition à finalité Régionale

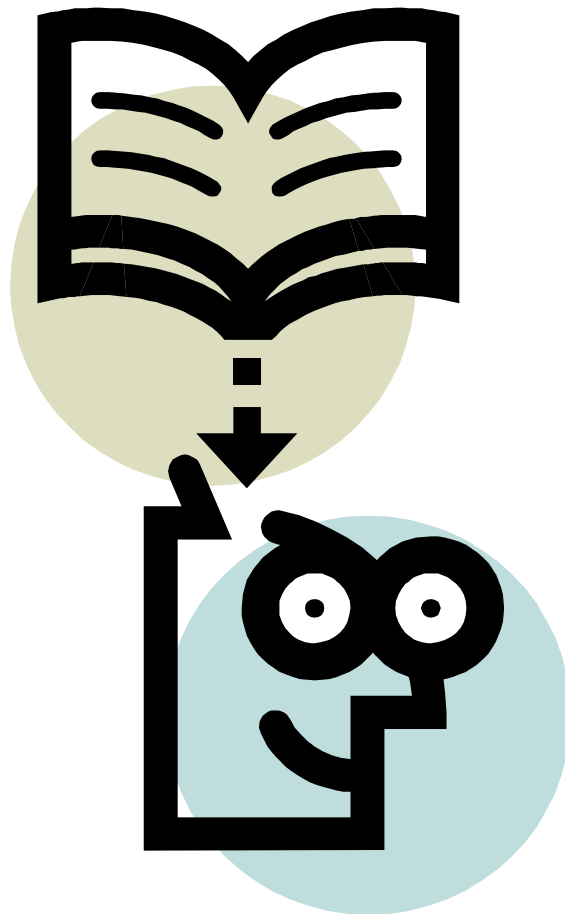
Energym (Libres)													CADETS	JUNIORS/SENIORS	Libres Energym	R	Engagement à chaque Grand Prix					
Energym (Critérium)							MINIMES						Imposés A à C sans options									
			BENJAMINS									Imposés A à B sans options (sol, saut, barres et fixe)										
Energym (Découverte)													MINIMES						Imposés A à B sans options (sol, saut, barres et fixe)	R	Engagement Rég	
			BENJAMINS									Imposés P1 et P2										
Coupe poussins	POUSSINS												POUSSINS		Imposés P1 et P2	R	Engagement Rég					
Poussins	POUSSINS												POUSSINS		Imposés P1 et P2		D					
Parcours Reg	POUSSINS												POUSSINS		Parcours régionaux	R	Club	D				

## CALENDRIER DES ACTIONS SAISON 2011/2012 GAM

DATES	DN	DC	DIR	Coupe de F Challenge IDF	ENERGYM	POUSSINS	INDIV	Filière H.N	Divers	Secteur Elite	Formation de juges	Formation de Cadres	CPS
01,02/10									AGE Crifo				
08,09/10													Tests CPS: W
15,16/10										Regroup Nat B			
22,23/10						Vacances de la toussaint				Stage Zone		stage spé	
29,30/10						du 22 octobre au 02 novembre 2011				du 31 au 02		24 au 26	
05,06 /11											Cours juge 1	form cadre 06	CPS Epinay
12,13/11												form cadre 13	CPS wissous
19,20/11									T-Blanc mesnil		Cours juge 1		
26/27/11									congrès FFG				CPS Epinay
03,04/12											Cours juge 1		
10,11/12										Regroup Nat B	Cours juge 1		CPS wissous
17,18/12				Challenge IDF							Recyclage		
24,25/12				1/8 cdf le 17/12		Vacances de Noël							
31/12,01/01						du 17 Décembre 2011 au 01 Janvier 2012							
07,08/01													CPS Epinay
14,15/01											Examen		CPS wissous
21,22/01					Hiver								
28,29/01							Dépt						
04,05/02		Dépt	Dépt										
11,12/02						Coupe pous	Région						
18,19/02						Vacances d'hiver du 18 février au 04 mars 2012							
25,26/02				1/4 cdf		Stage départemental du 27 février au 02 mars 2012				Stage Zone			
03,04/03											du 27 au 01		
10,11/03	Région	Région	Région										
17,18/03									Bercy				
24,25/03							Zone						
31/03,01/04					Printemps								
07,08/04	Zone	Zone				Parcours 2							
14,15/04						Vacances de pâques du 14 avril au 29 avril 2012							
21,22/04				1/2 cdf		Stage départemental du 23 au 25 avril 2012				Stage région			
28,29/04											du 23 au 27		
05,06/05						Dépt	Finale						
12,13/05			Finale zone					Coupe Formation					Coupe Formation
19,20/05	Finale												
26,27/05												Retour livret	
02,03/06		Finale		Finale CdF									
09,10/06					Eté	Région		Chp France Elite					
16,17/06						Zone							
23,24/06													

# FICHE :

# ENGAGEMENT, INSCRIPTION



Fiche d'Inscription :

- formation juges et cadres

Fiche d'Engagement :

- compétition individuelles et équipes
- Parcours 2

# FORMATION DE JUGE

SAISON 2011/2012

## Fiche d'inscription

Formation juge : 45 Euros (Chèque à l'ordre du CDGE)

Club : .....

Nom : ..... N° Licence : .....

Prénom : .....

Date de Naissance : .....

Adresse : .....

.....

Téléphone fixe: ..... Mobile : .....

Adresse Internet @ : .....

### **Obligations :**

Etre licencié pour la saison en cours

Avoir 15 ans dans l'année de l'examen

Date limite d'inscription : 30 septembre 2011

**Juge** : Etre en possession des imposés dernière version et de la brochure IDF GAM

### **Formalités :**

Fiche d'inscription à remplir et à envoyer au Comité Départemental

CAPELLE Mariette : 21, rue G. Bigourdan 91320 WISSOUS

Accompagnée du règlement à l'ordre du CDGE

Tout dossier incorrect sera retourné.



# FICHE D'ENGAGEMENT EQUIPE GAM 2011/2012

CODE INFORMATIQUE

2 | 3 | 0 | 9 | 1 | | | |

Titre de l'association : \_\_\_\_\_

Ville : \_\_\_\_\_

Correspondant – Nom : \_\_\_\_\_

Adresse : \_\_\_\_\_

C.P. : \_\_\_\_\_ Ville : \_\_\_\_\_

Tél : \_\_\_\_\_ Fax : \_\_\_\_\_ @ : \_\_\_\_\_

Division Nationales	Division Critérium			Division Inter Régionale (DIR)				Poussins
Code FIG	Imposés A à G (Saut : A à F)			Imposés A à C			Libres IDF	Imposés P1 et P2
<b>DN 3 à 8</b>	<b>B</b>	<b>BM</b>	<b>BMC</b>	<b>B</b>	<b>BM</b>	<b>TC</b>	<b>M/C/J/S</b>	
6/5/4	5/4/3	5/4/3	5/4/3	5/5/3	5/5/3	5/5/3	5/5/3	6/6/4

**Cocher la case concernée**

Composition de l'équipe (1 feuille par équipe)

	Nom	Prénom	Année	N° Licence
1				
2				
3				
4				
5				
6				

La feuille est à utiliser pour l'engagement au département

**A envoyer avant la date limite d'engagement.**

Adresse : ATD. MILANI Laurent 16 rue voltaire 91160 Longjumeau

**Date :**

**Signature et cachet du club**

# LES PARCOURS

C'est une compétition individuelle mixte ouverte aux poussin(e) s, qui se déroule en 3 étapes :

- 1<sup>ère</sup> étape : parcours 1,
- 2<sup>ème</sup> étape : parcours 2,
- 3<sup>ème</sup> étape : parcours 3.

Le programme est fixé par le comité régional, et diffusé dans la brochure IDF GAM

## Parcours 1

Le parcours 1 est passé dans le club.

Un exemple de programme du parcours 1 est donné dans la brochure régionale.

Les enfants qui obtiennent 22.5/45 au parcours 1 peuvent être engagés au parcours 2.

## Parcours 2

Le parcours 2 est passé dans le département.

L'engagement au parcours 2 est envoyé au département, avec les résultats du parcours 1 (filles et garçons séparés).

**Fiche à faire parvenir au responsable compétition GAM (ATD)**

Le programme du parcours 2 est donné dans la brochure régionale.

Les enfants qui obtiennent 27/45 points au parcours 2 sont automatiquement inscrits au parcours 3.

## Parcours 3

Le parcours 3 est une compétition régionale.

Le programme du parcours 3 est donné dans la brochure régionale.

Les enfants qui obtiennent 40 à 45 points valident leur diplôme d'OR

32 à 39.5 points valident leur diplôme d'ARGENT

27 à 32 points valident leur diplôme de BRONZE

Nous vous rappelons que les gymnastes qui ont obtenu le parcours 2 départemental sont automatiquement inscrits pour le parcours 3 régional, et que tout forfait doit être signalé au CRIFO.

**La brochure IDF GAM est téléchargeable sur le site du CRIFO ([www.crifo-ffgym.com](http://www.crifo-ffgym.com))**

